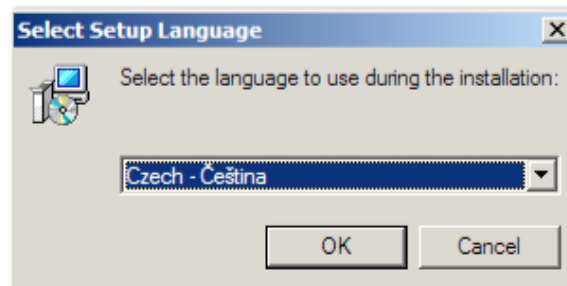


1. Instalace WinSCP

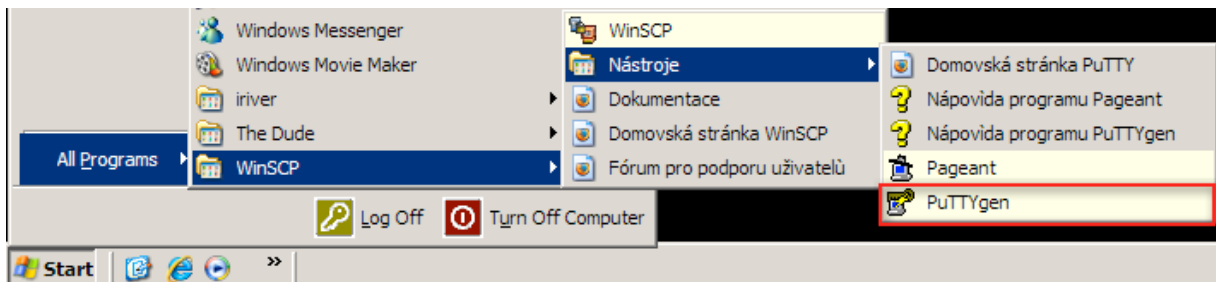
- Stáhněte a nainstalujte si WinSCP (nezapomeňte si vybrat **Český jazyk** na začátku instalace). <http://winscp.net/download/winscp418setup.exe>



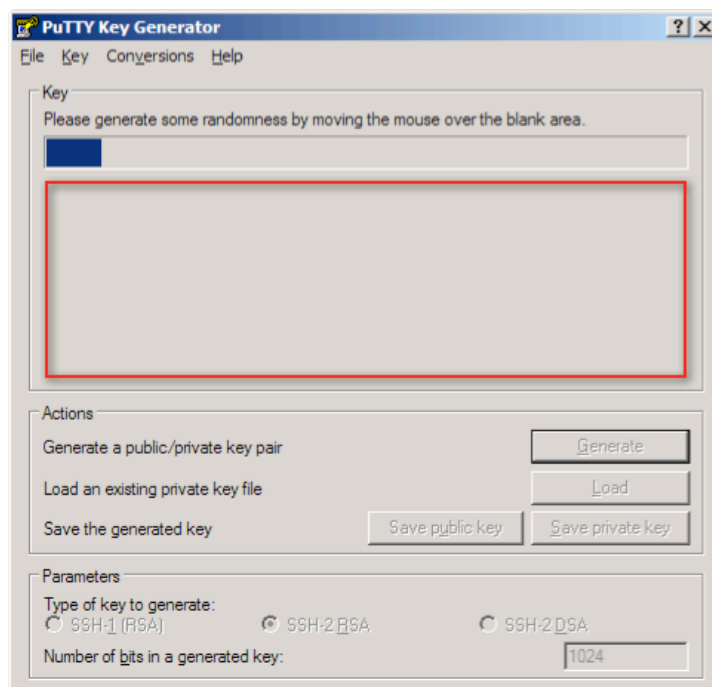
- Vše potvrďte tlačítky "**Další**", "**Instalovat**", "**Dokončit**" a "**Zavřít**".

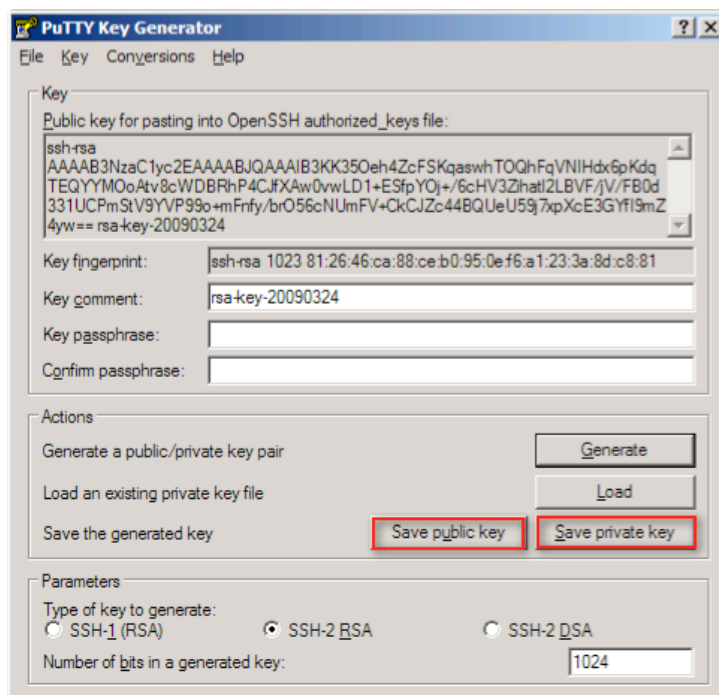
2. Vygenerování soukromého a veřejného klíče

- Spustěte generator "**Start**" > "**Programy**" > "**WinSCP**" > "**Nástroje**" > "**PuTTYgen**"

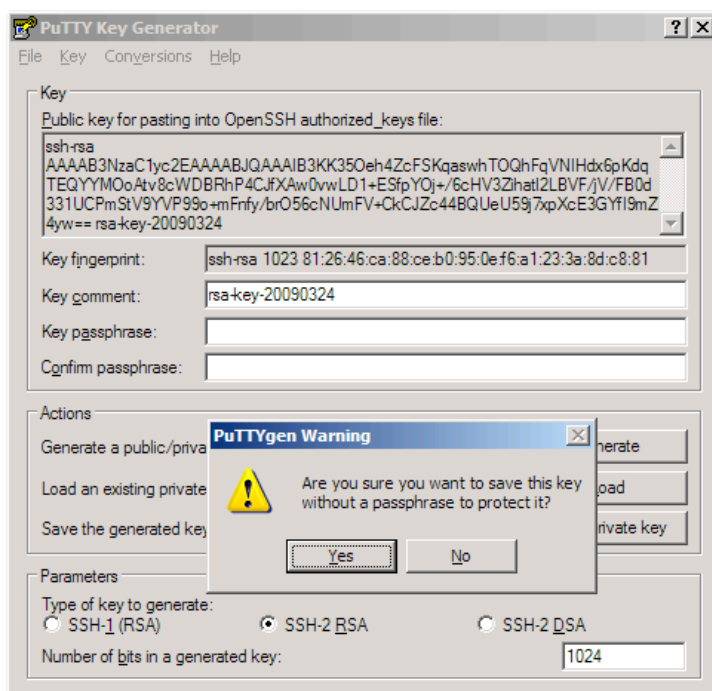


- Klikněte na "**Generate**" a pohybujte nahodile myší v prázdné oblasti (čím více budete pohybovat, tím rychleji se vám klíč vygeneruje - prostor je ilustrativně vyznačen červeným obdelníkem)





- Uložte veřejný klíč pomocí tlačítka "**Save public key**" (jméno souboru je libovolné, ale doporučuji "jmeno-primeni-verejny_klic.asc"). Tento klíč zašlete správci serveru na který se chcete připojit.
- Uložte soukromý klíč pomocí tlačítka "**Save private key**" (jméno souboru je libovolné, ale doporučuji "jmeno-primeni-soukromy_klic.ppk"). Tento klíč slouží k vaší autorizaci a nikdy by se neměl dostat do nepovolaných rukou!



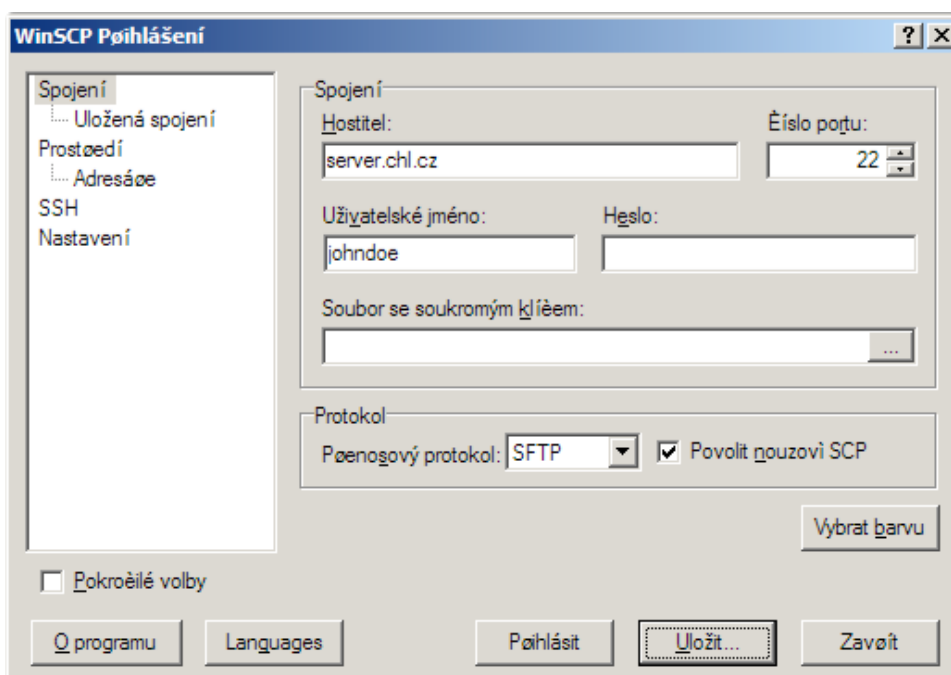
Poznámka: Pokud se pokusíte uložit soukromý klíč tak se vás generátor zeptá zdali

si přejete pokračovat v ukládání, bez zadání tzv. "passphrase".

Passphrase je kontrolní fráze kterou můžete chránit váš soukromý klíč(před použitím tohoto klíče budete muset tuto frázi zadat). Pokud si nepřejete použít zabezpečovací frázi klikněte na "Yes", pokud si myslíte že zabezpečení vašeho soukromého klíče není špatný nápad klikněte na "No" a vyplňte do kolonek "Key passphrase" a "Confirm passphrase" nějakou frází kterou nezapomenete.

3. Připojení přes WinSCP

- Spusťte si WinSCP pomocí "Start" > "Programy" > "WinSCP" > "WinSCP"



- Údaje jako "Hostitel", "Číslo portu" a "Uživatelské jméno" vám předá administrátor daného serveru i s potvrzením že úspěšně nainstaloval váš veřejný klíč. Je nutné tyto údaje vyplnit a přidat cestu k soukromému klíči, poté klikněte na "Uložit" a až poté na "Přihlásit"
- Pokud vše proběhlo jak má tak by jste měli před sebou vidět okno WinSCP, v opačném případě kontaktujte administrátor daného serveru

