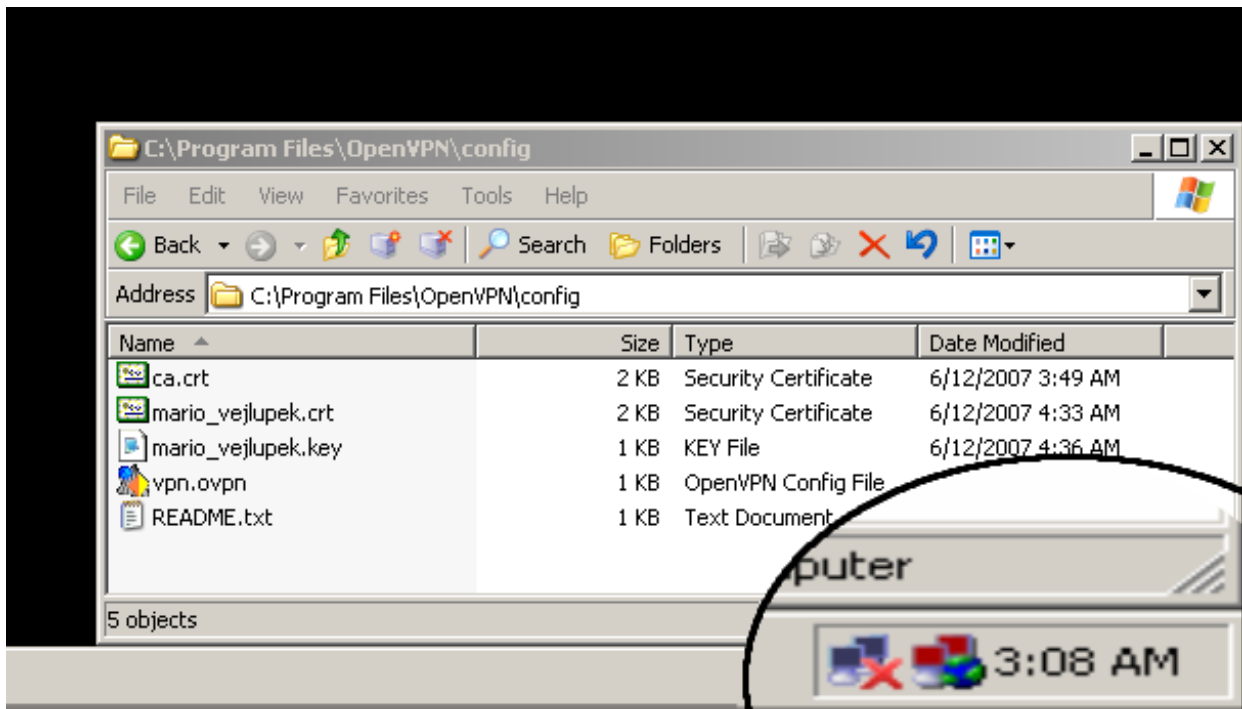
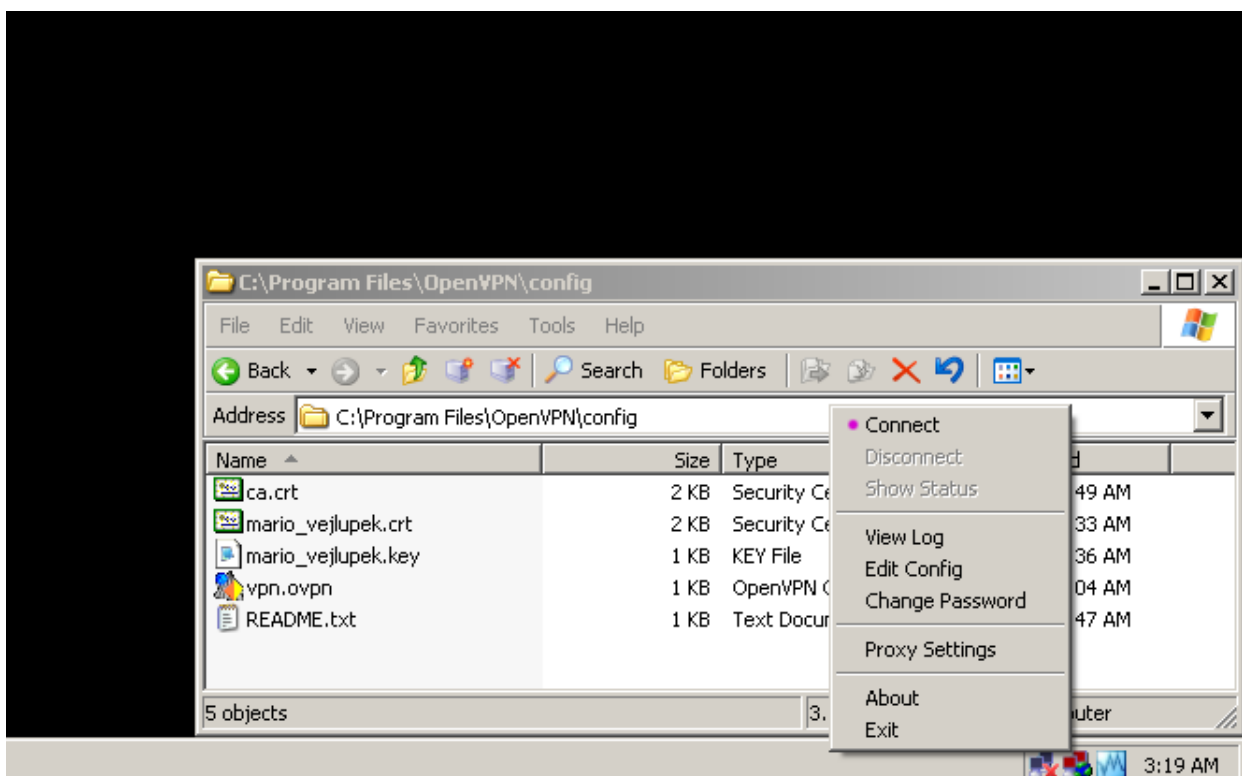


Instalace OpenVPN klienta

1. Stáhněte a nainstalujte si klientskou aplikaci z http://openvpn.se/files/install_packages/openvpn-2.1_beta7-gui-1.0.3-install.exe (pokud odkaz nefunguje podívejte se na poslední verzi na <http://openvpn.se/download.html>)
Instalátoru vše potvrďte.
2. Nakopírujte soubor jmeno_vpn.ovpn do složky <C:/Program Files/openvpn/config/>
3. V pravém rohu, v tray oblasti vašeho panelu se vám objeví ikona dvou červeně zbarvených monitorů.



4. Kliknete na obrazovky pravým tlačítkem myši a klikněte na “Connect”



5. Pokud obrazovky zezelenají tak jste připojeni, v případě že se tak nestane kliknete pravým tlačítkem jako v předešlém kroku a klikněte na “View log”.

Text který se vám objeví zkopírujte a pošlete svému administrátorovi

(s největší pravděpodobností tomu kdo vám poslal certifikáty).

6. V případě že používáte síťové služby(např. MS Exchange) je třeba vytvořit záznam na vašem počítači pro překlad jména serveru.

Otevřete soubor <C:/windows/system32/drivers/etc/hosts> (pokud budete vyzváni o vybrání aplikace, zvolte Notepad)

Přidejte na konec řádku(bez uvozovek):

“192.168.0.3 irena”

Přičemž “192.168.0.3” reprezentuje ip adresu a “irena” jméno vašeho serveru.

Na hodnoty pro váš server, se ptejte svého administrátora.