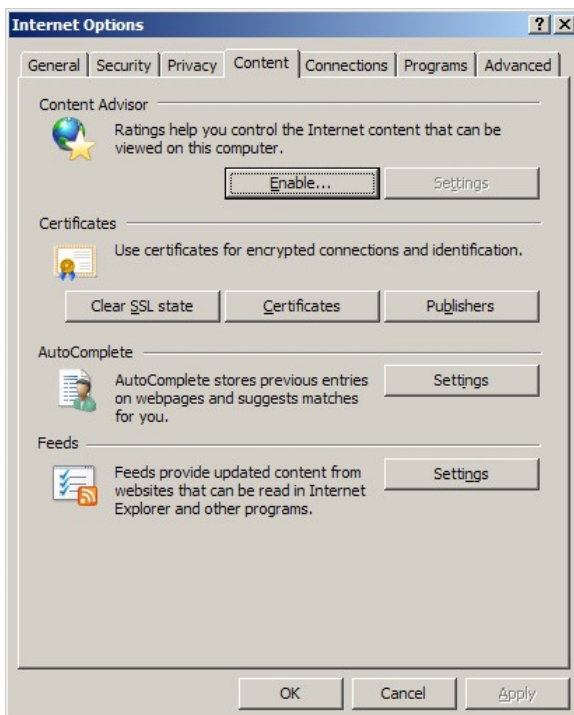


Import certifikátu do Internet Exploreru 7

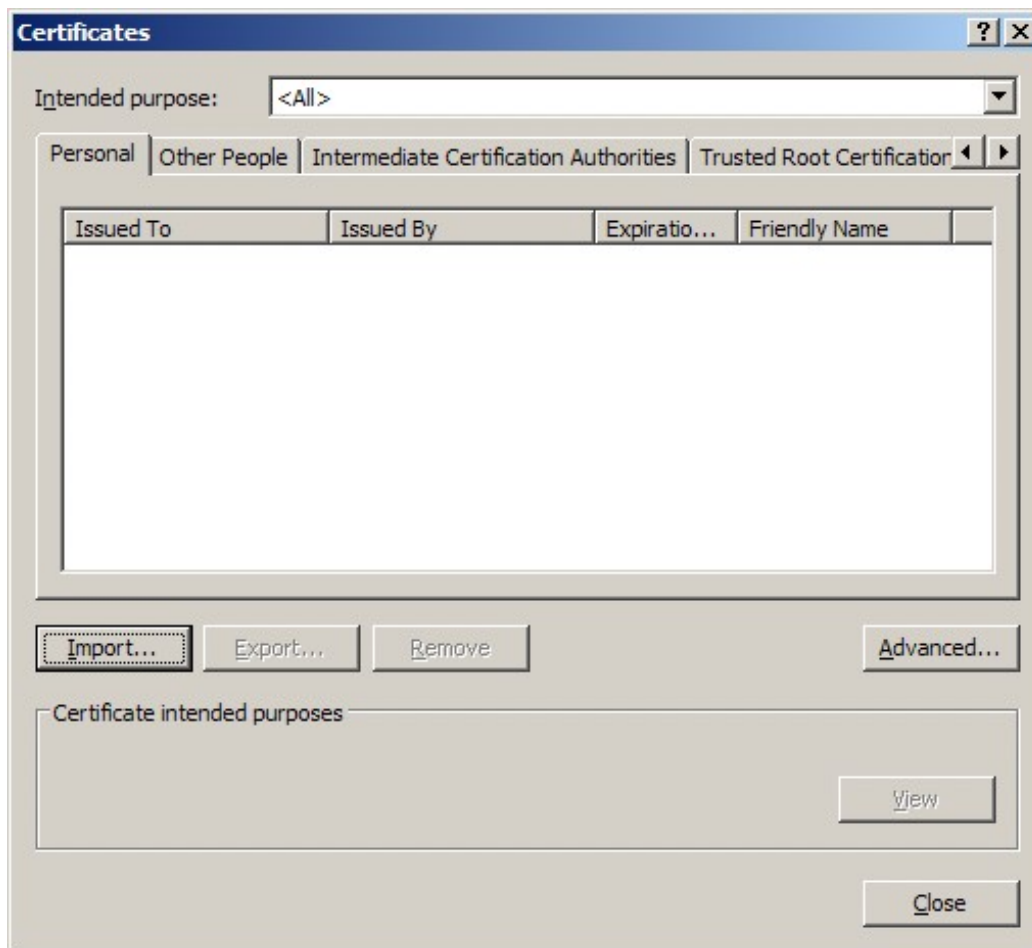
1. V menu klikněte na „Nástroje“(Tools), v nově otevřené nabídce vyberte „Možnosti Internetu“(Internet Options)



2. Vyberte záložku „Obsah“(Content) a klikněte na na „Certifikáty“(Certificates)



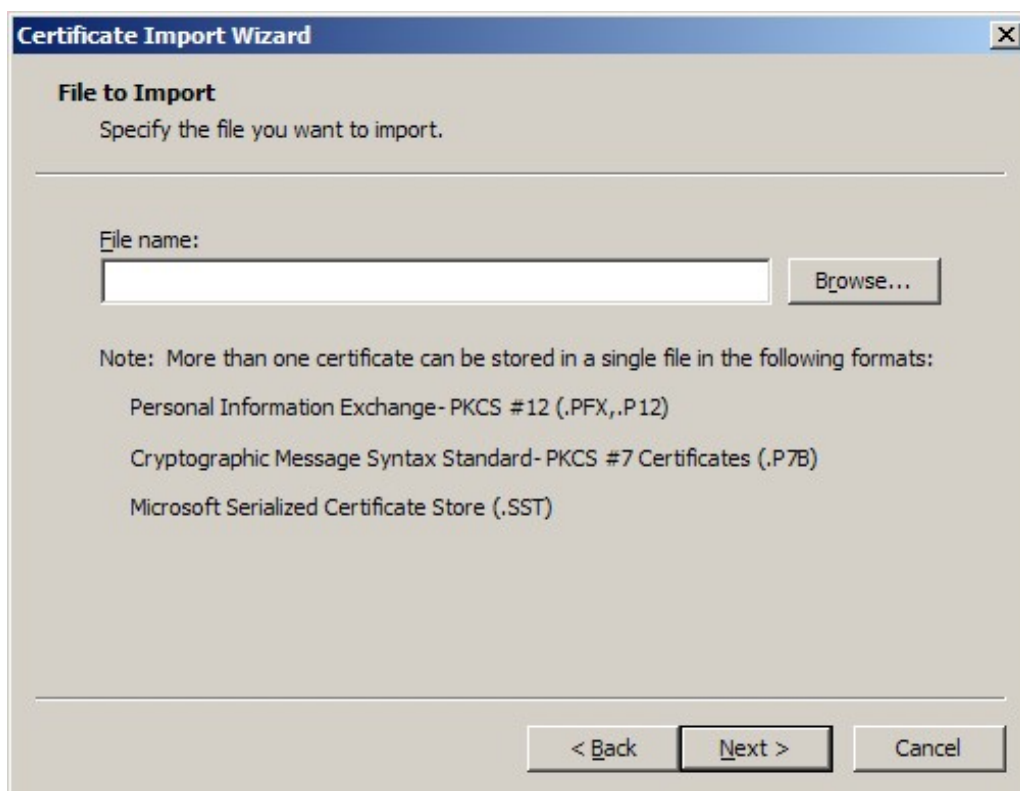
3. Klikněte na „Importovat“(Import)



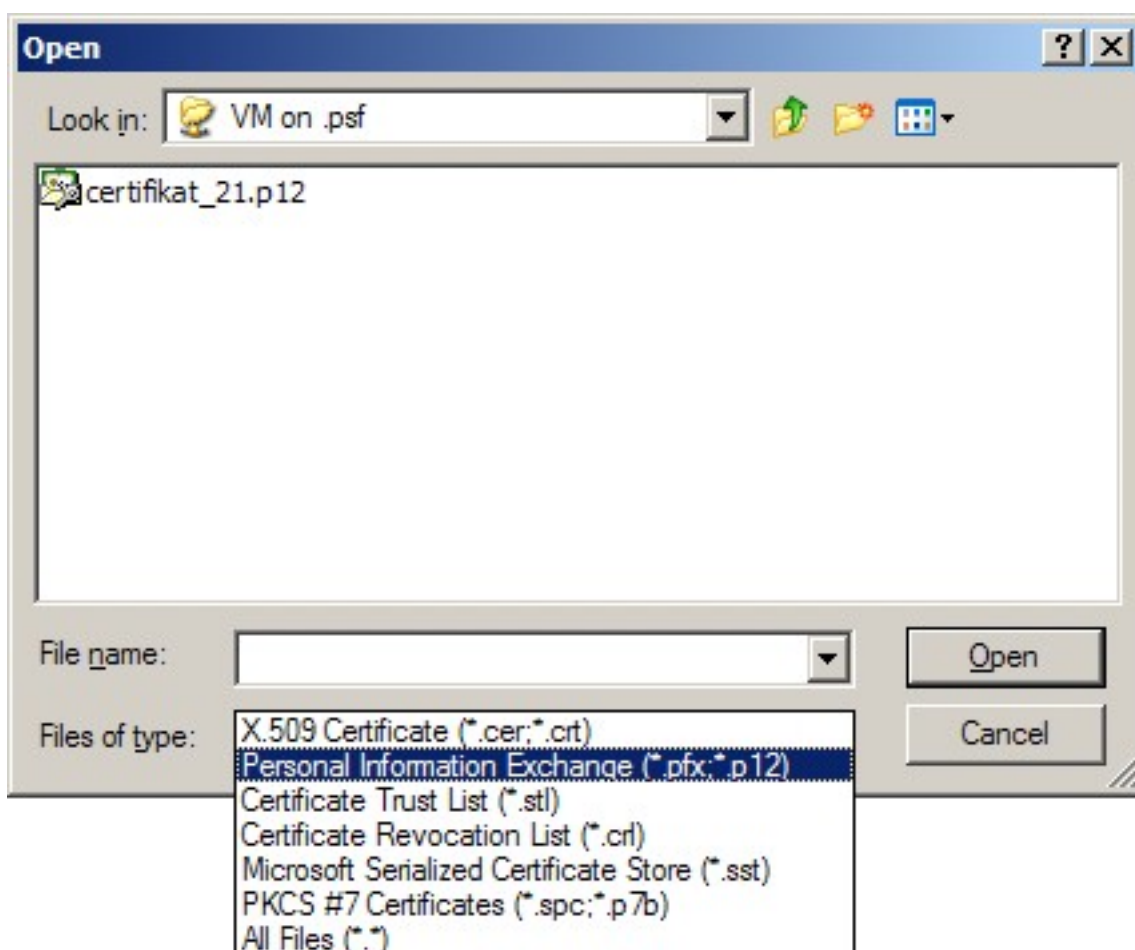
4. Kliknete na „Další“(Next)



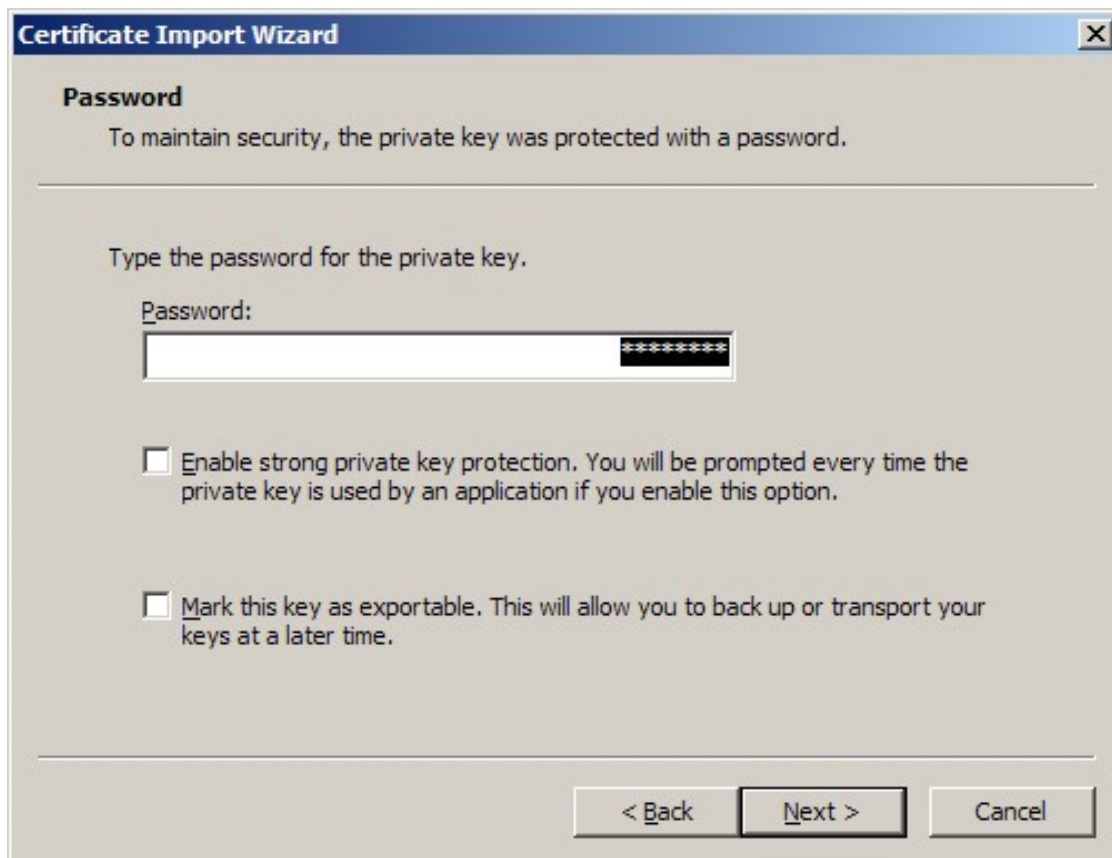
5. Klikněte na „Procházet“



6. Ve vyhledávači souborů, musíte nejprve v „Typy souborů“(Files of type) vybrat „Personal Information Exchange (*.pfx;*.p12)“. Vyberte certifikát který vám předal váš správce sítě.



7. Do kolonky „Heslo“(Password) vložte heslo které vám bylo poskytnuto zároveň s certifikátem, poté klikněte na „Další“(Next).



Certificate Import Wizard

Password

To maintain security, the private key was protected with a password.

Type the password for the private key.

Password:

Enable strong private key protection. You will be prompted every time the private key is used by an application if you enable this option.

Mark this key as exportable. This will allow you to back up or transport your keys at a later time.

< Back Next > Cancel

8. Potvrďte import tlačítkem „Dokončit“.



Certificate Import Wizard

Completing the Certificate Import Wizard

You have successfully completed the Certificate Import wizard.

You have specified the following settings:

Certificate Store Selected by User	Personal
Content	PFX
File Name	\\.\PSF\VM\certifikat_

< Back Finish Cancel

9. Pokud se objeví tento dialog tak import proběhl úspěšně.

