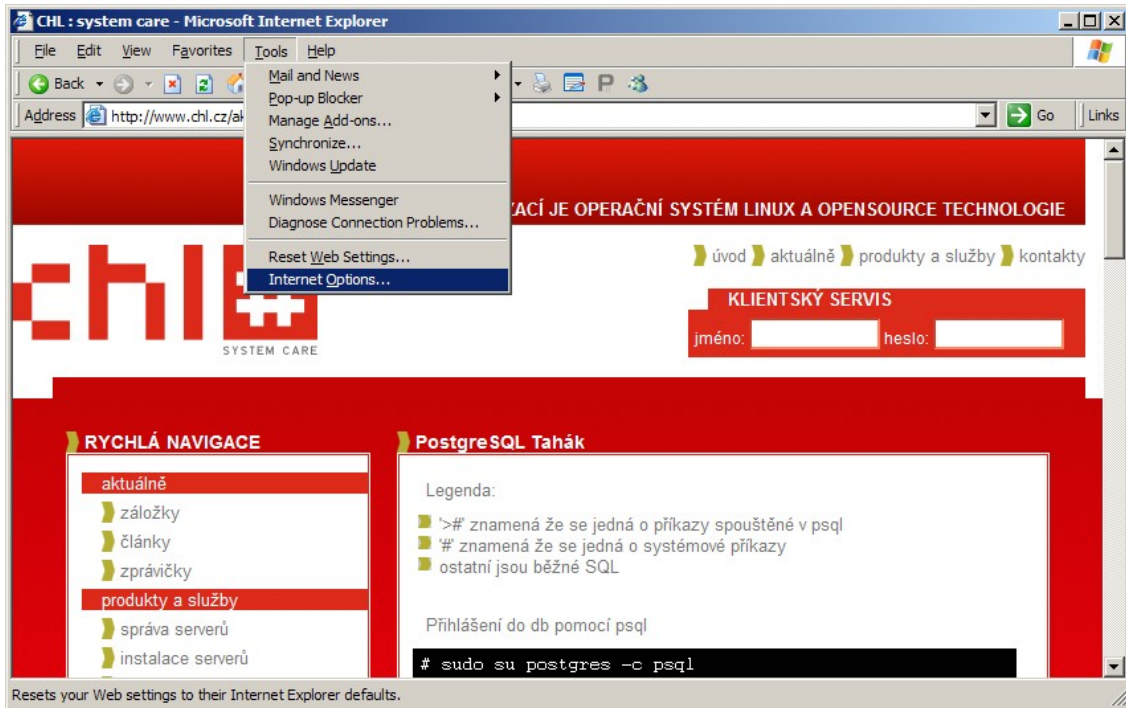
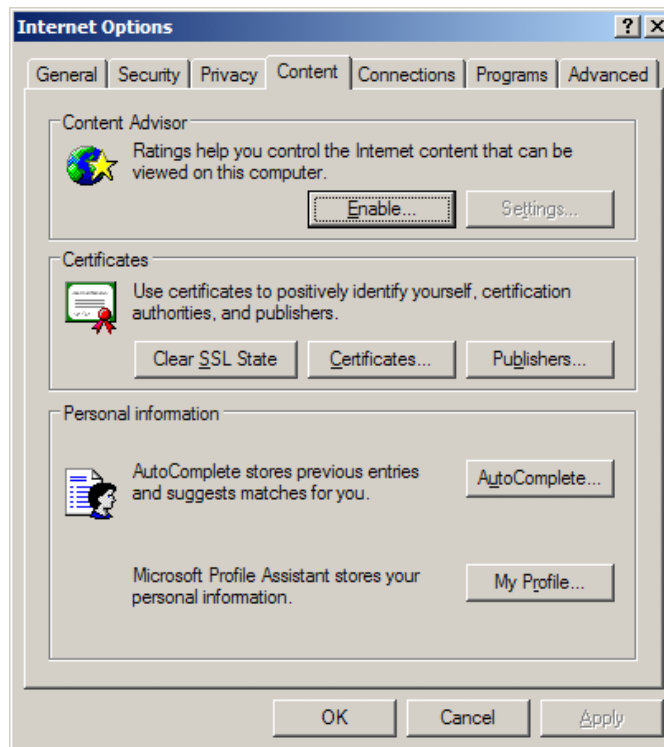


# Import certifikátu do Internet Exploreru 6

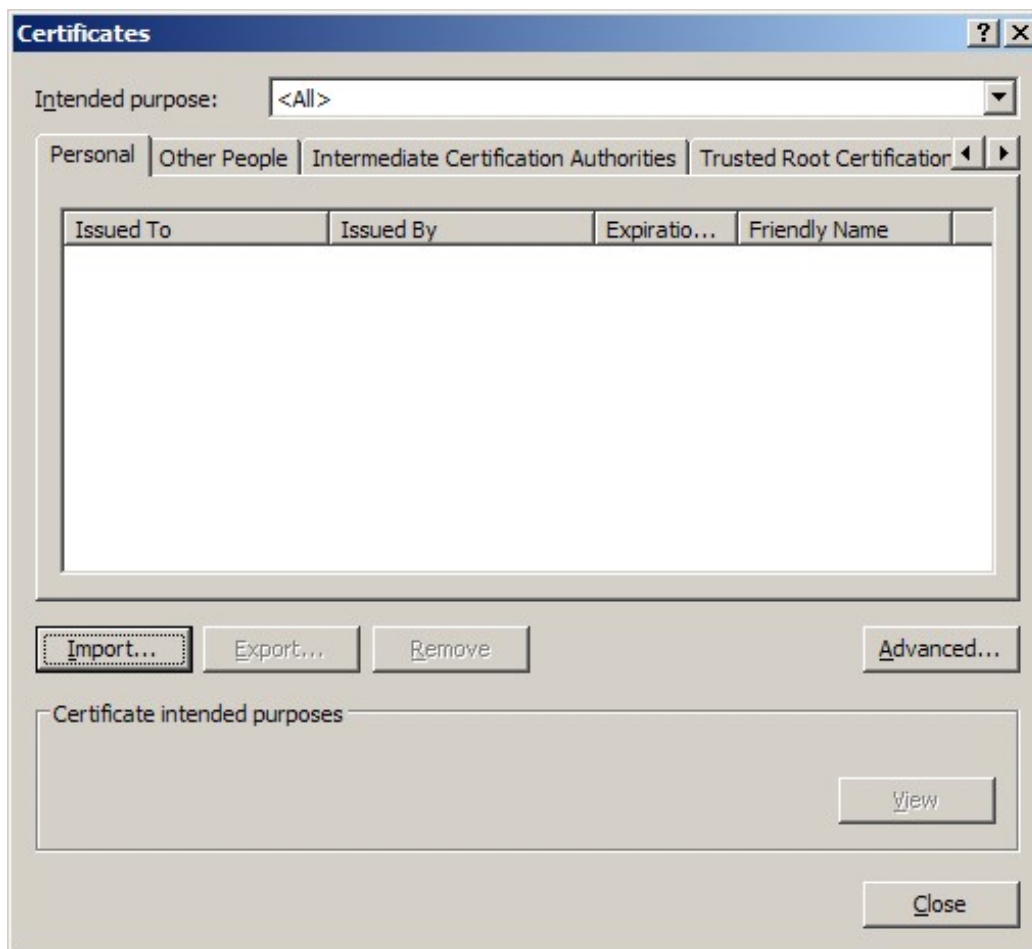
1. V menu klikněte na „Nástroje“ (Tools), v nově otevřené nabídce vyberte „Možnosti Internetu“ (Internet Options)



2. Vyberte záložku „Obsah“ (Content) a klikněte na „Certifikáty“ (Certificates)



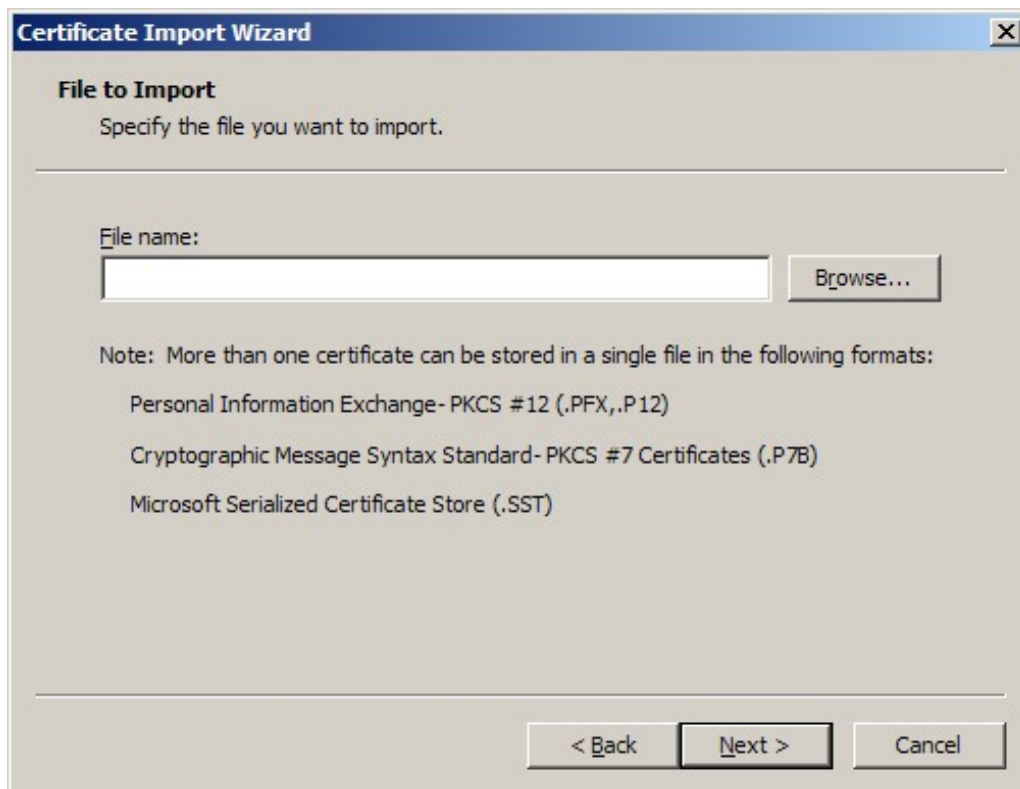
3. Klikněte na „Importovat“(Import)



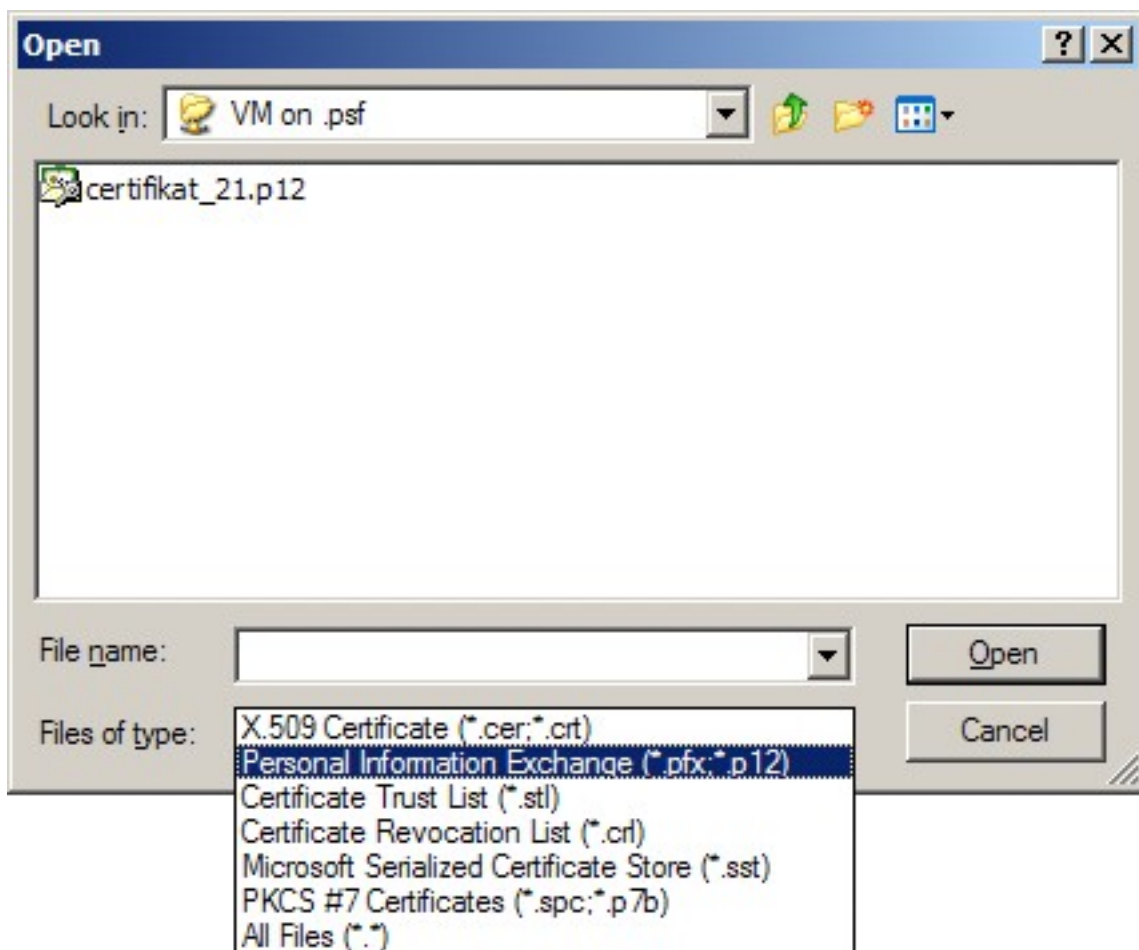
4. Kliknete na „Další“(Next)



5. Klikněte na „Procházet“



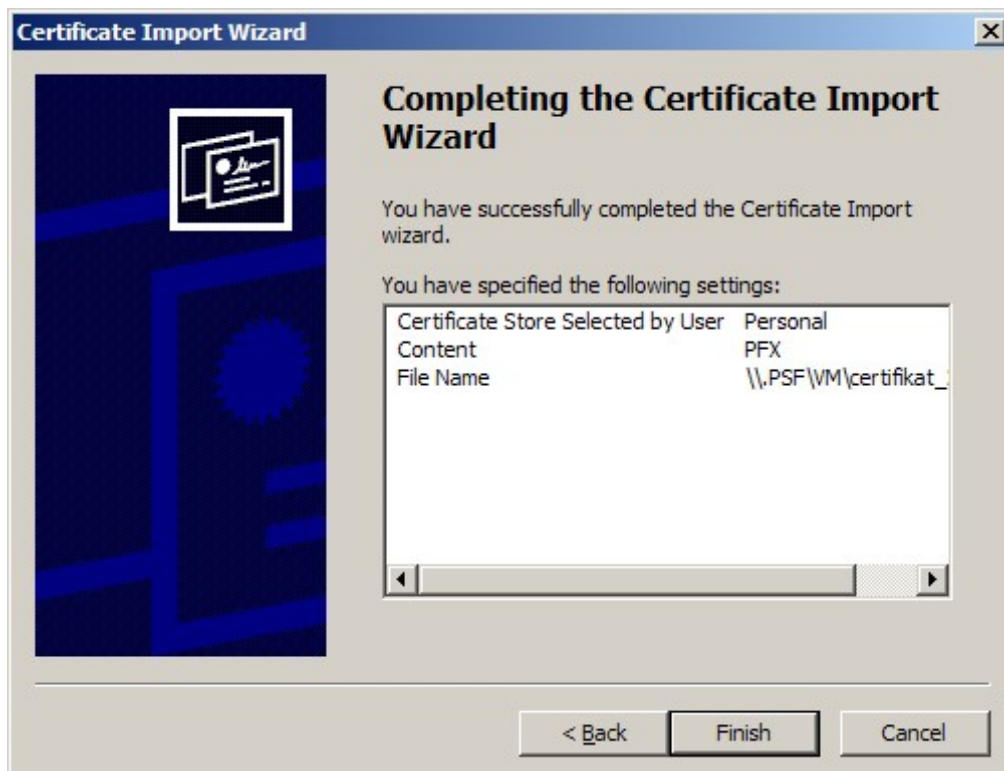
6. Ve vyhledávací souborů, musíte nejprve v „Typy souborů“(Files of type) vybrat „Personal Information Exchange (\*.pfx;\*.p12)“. Vyberte certifikát který vám předal váš správce sítě.



7. Do kolonky „Heslo“(Password) vložte heslo které vám bylo poskytnuto zároveň s certifikátem, poté klikněte na „Další“(Next).



8. Potvrďte import tlačítkem „Dokončit“.



9. Pokud se objeví tento dialog tak import proběhl úspěšně.

