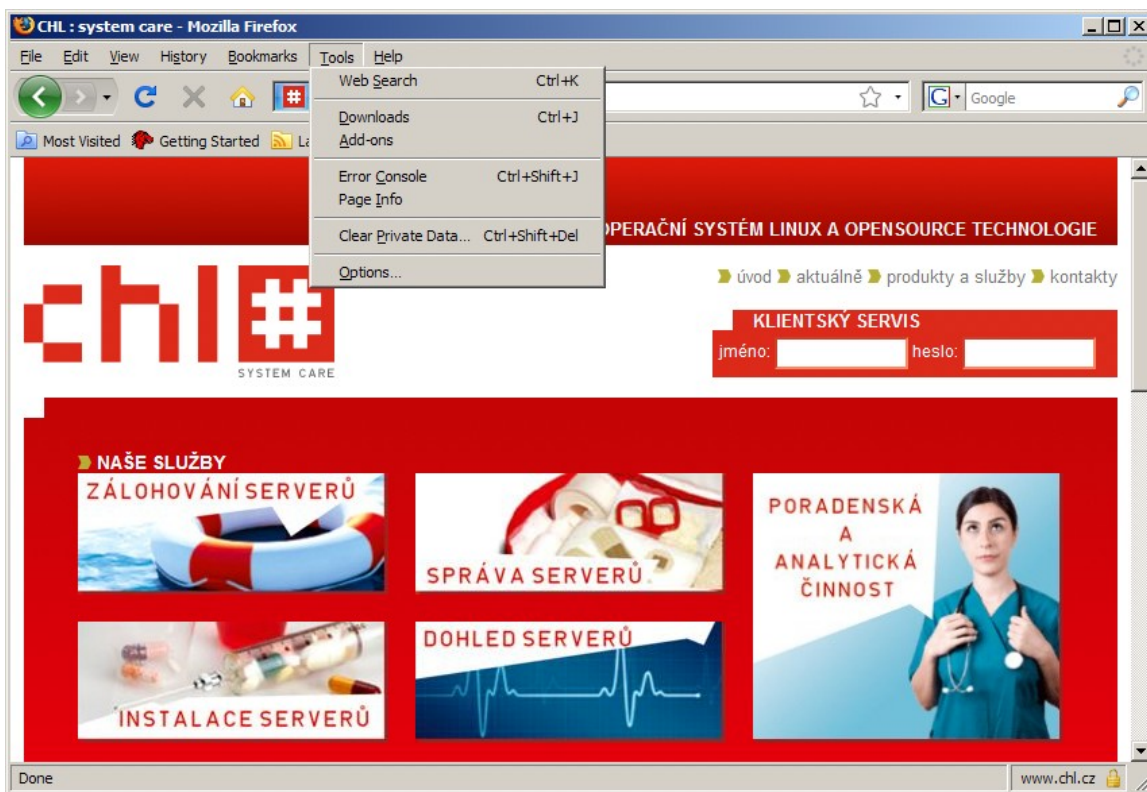
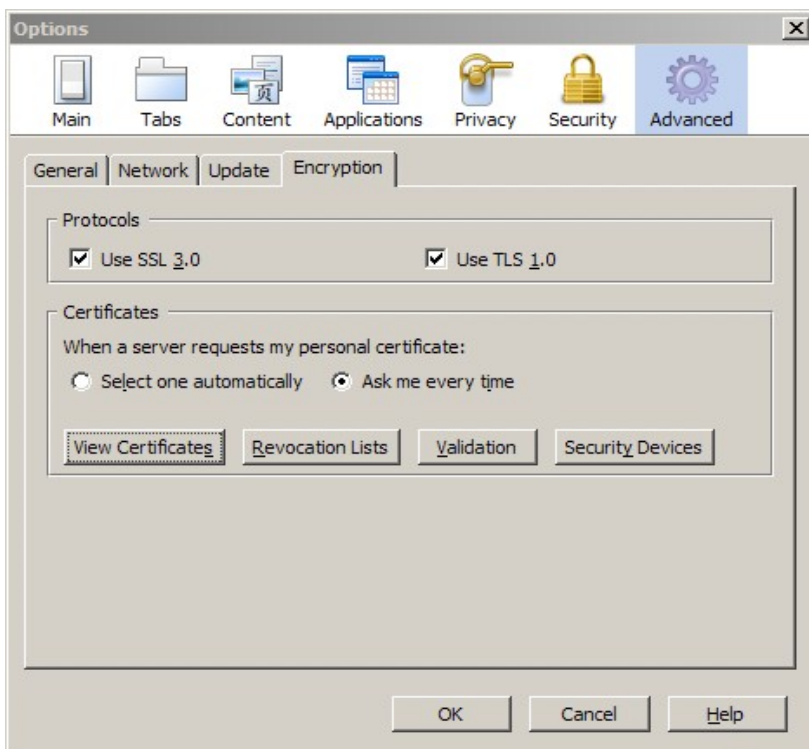


Import certifikátu do Firefoxu

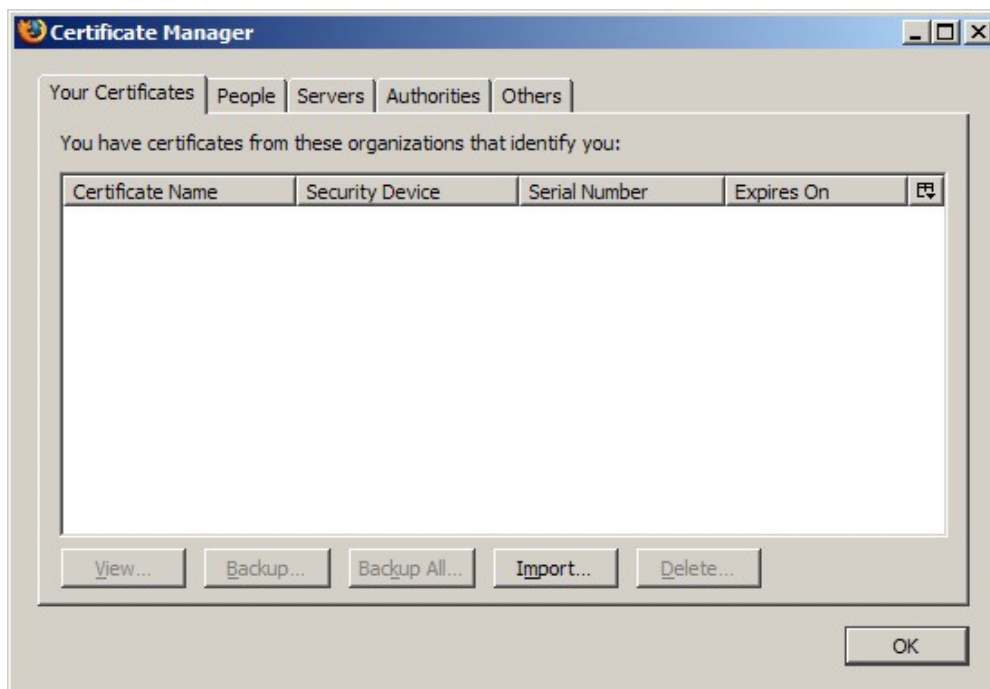
1. V menu klikněte na „Nástroje“(Tools), v nově otevřené nabídce vyberte „Možnosti“(Options)



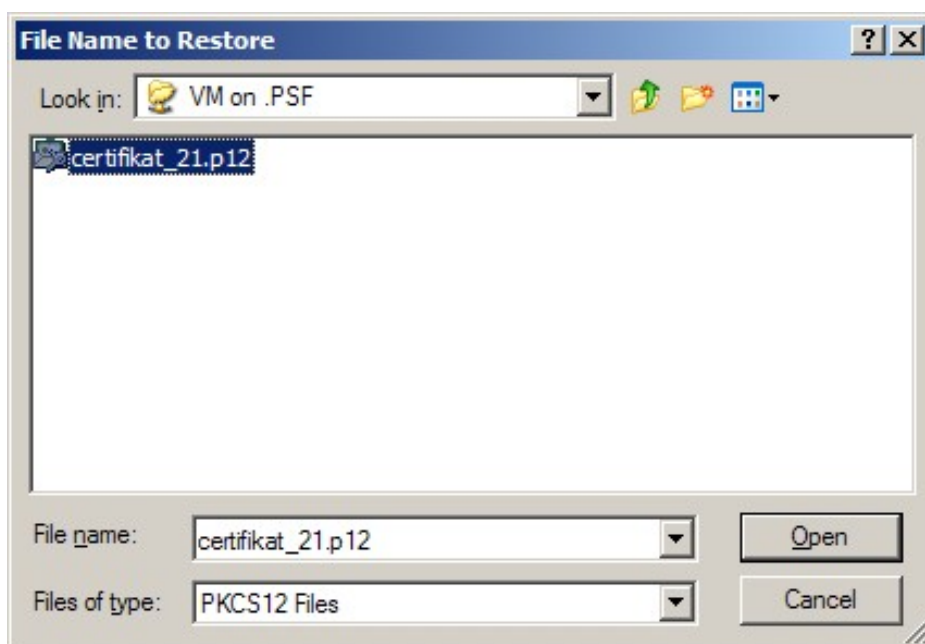
2. Vyberte záložku „Rozšířené“(Advanced) a klikněte na záložku „Šifrování“(Encryption), poté klikněte na tlačítko „Certifikáty“(View Certificates)



3. Klikněte na „Importovat“(Import)



4. Vyberte certifikát který vám předal váš správce sítě.



5. Do kolonky „Heslo“(Password) vložte heslo které vám bylo poskytnuto zároveň s certifikátem, poté klikněte na „OK“(OK).



6. Pokud se objeví tento dialog tak import proběhl úspěšně.

